

LEGENDA MÍSTNOSTÍ

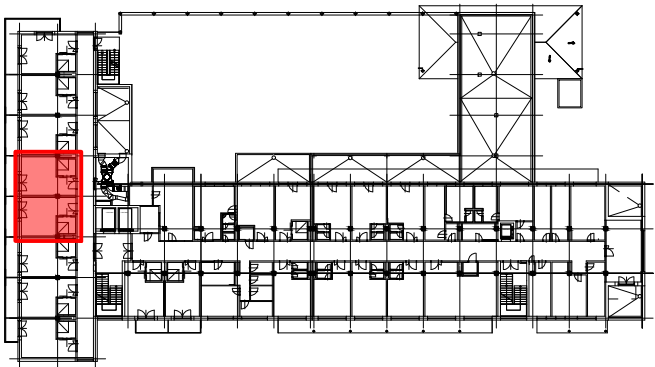
ČÍSLO MÍSTNOSTI	ÚČEL MÍSTNOSTI	PLOCHA [m ²]	PODLAHA	ÚPRAVA POVRCHU	
				STĚNY	STROPY
2.16	DVOULŮŽKOVÝ POKOJ	25,04	PVC	VOŠ, MV, SOKL PVC	VOŠ, MV
2.17	KOUPELNA	5,52	KERAM. DLAŽBA	VOŠ, MV, KO. v=2100	VOŠ, MV
2.18	BALKÓN	8,19	KERAM. DL. MRAZUVZD.	—	—
2.19	DVOULŮŽKOVÝ POKOJ	25,04	PVC	VOŠ, MV, SOKL PVC	VOŠ, MV
2.20	KOUPELNA	5,52	KERAM. DLAŽBA	VOŠ, MV, KO. v=2100	VOŠ, MV
2.21	BALKÓN	8,19	KERAM. DL. MRAZUVZD.	—	—

VOŠ –VÁPENNÁ OMÍTKA ŠTUKOVÁ
K.O. v=X,XX m –KERAMICKÝ OBKLAD DO VÝŠKY ...
K.O. PP. VOŠ+S –KERAMICKÝ OBKLAD NAD PRACOVNÍ PLOCHOU, VOŠ+SOKL

LEGENDA MATERIÁLŮ

	STÁVAJÍCÍ ZDIVO Z CIHEL. TVÁRNIC WIENERBERGER POROTHERM 44 P+D – P10, 440/247/238 NA TEPELNÉ IZOLAČNÍ MALTU S PEVNOSTÍ V TLAKU 5 MPa.		ZDIVO Z CIHEL. TVÁRNIC WIENERBERGER POROTHERM CV 14 140x290x140 NA MALTU MVC5.
	STÁVAJÍCÍ ZDIVO Z CIHEL. TVÁRNIC WIENERBERGER POROTHERM 24 P+D – P15, 240/372/238 NA MALTU MVC5.		STÁVAJÍCÍ ZDIVO Z CIHEL. PŘÍČKOVEK WIENERBERGER POROTHERM 6,5 P+D – P15, 65/372/238 NA MALTU MVC 5.
	BOURANÉ KONSTRUKCE		

ŘEŠENÁ ČÁST BUDOVY




LEGENDA ZNAČEK

	ODSTRANĚNÍ STÁVAJÍCÍ NAŠLAPNÉ VRSTVY PODLAHY
--	--

POZNÁMKA

DOKUMENTACE STANOVUJE PRINCIPY, KONSTRUKČNÍ ŘEŠENÍ A VZHLED VÝROBKU, PROTO NELZE DOKUMENTACI CHÁPAT JAKO DÍLENSKOU. SKUTEČNÉ ROZMĚRY NUTNO ZAMĚŘIT NA STAVBĚ. DÍLENSKOU DOKUMENTACI NA ZÁKLADĚ ZAMĚŘENÍ ZHOTOVÍ DODAVATEL. DÍLENSKÁ DOKUMENTACE S DETAILNÍM VYOBRAZENÍM A S POPISEM POUŽITÝCH PRVKŮ, MATERIÁLŮ A SPOJOVACÍCH PRVKŮ BUDE PŘEDLOŽENA KE SCHVÁLENÍ GENERÁLNÍMU PROJEKTANTOVÍ

NAMĚŘENÉ ROZMĚRY JSOU KORIGOVÁNY A POČÍTAJÍ S NEROVNOSTMI V POVRCHOVÝCH ÚPRAVÁCH. MAXIMÁLNÍ MOŽNÁ ODCHYLKA JE ±50 mm.

HLAVNÍ PROJEKTANT	KRESLIL	KONTROLOVAL	<div> PROJEKČNÍ A STAVEBNÍ s.r.o.</div>	
JAROSLAV PAVELKA	Bc. KAMILA MACHOVÁ	JAROSLAV PAVELKA		
ČKAIT: 1302043		ČKAIT: 1302043		
KRAJ: ZLÍNSKÝ	OBEC: OTROKOVICE		FORMÁT	2x44
INVESTOR: Město OTROKOVICE			DATUM	9/2021
STAVBA: Zřízení denní místnosti a zázemí ve 2. NP objektu Senior C OBJEKT: SO 01			STUPEŇ	DSP
			MĚŘITKO	1:50
			ZAK. ČÍSLO	125–21
			ARCHIVNÍ ČÍSLO	PARE
			12521	
ČÁST: D.1.1. – STAVEBNÍ ČÁST			ČÍSLO VÝKRESU	D.1.1.04
BOURACÍ A PŘÍPRAVNÉ PRÁCE - PŮDORYS 2.NP, DZR				